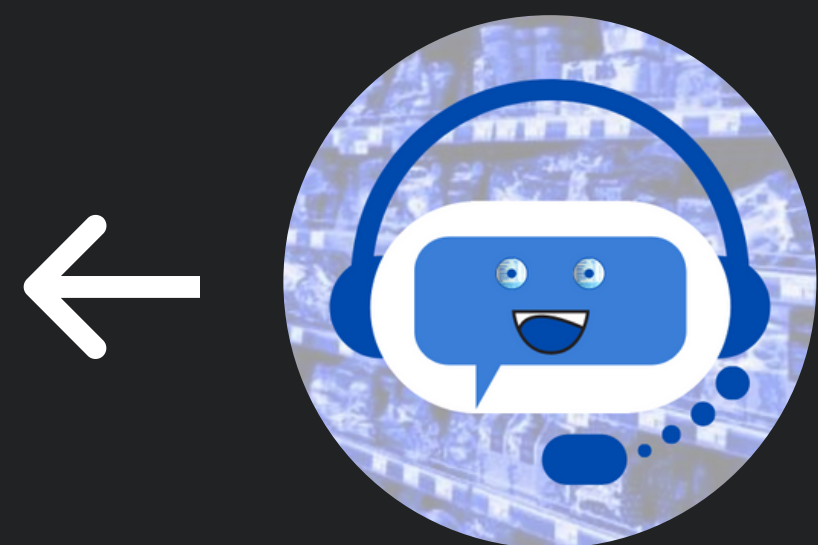


# Conversando com Rótulo dos Alimentos: Chatbot para educação alimentar e nutricional

Lucas de Britto Vieira - IFMS Campus Coxim  
João Pedro de Araújo Duarte - EEPM Coxim

Orientador(a): Felícia Megumi Ito - CMCG  
Coorientador(a): Edilson Soares de Palma - IFMS Campus Coxim



## Introdução

No século XXI a qualidade de vida e o bem-estar tem se tornado uma das principais prioridades da sociedade, porém pela falta de informações muitos indivíduos têm praticado a vida saudável de forma equivocada. Entre os fatores que envolvem a qualidade de vida (WHO, 1997) é a questão da saúde (FIOCRUZ, 2010), e a mesma está ligada à combinação de atividade física com a alimentação saudável. Ao se analisar o contexto atual percebe-se que fatores como “baixa renda”, exclusão social, escolaridade inadequada e falta ou má qualidade da informação (Figura 1) podem limitar a ação e a prática de uma alimentação saudável (WARDLAW, 2013; FINOCCHIO, 2015).

Sendo assim, este projeto tem por objetivo realizar o estudo da tabela nutricional, disponibilizando informações sobre os rótulos alimentares de uma forma mais acessível, elaborando dados que facilitem o seu entendimento. Estas informações reformuladas serão disponibilizadas ao público por meio de um robô de conversação, a ser desenvolvido, utilizando a ferramenta de Chatbot (JUBRAN, 2018).



Figura 1. Conjunto de Rótulos que demonstram as dificuldades enfrentadas pelos consumidores. Fonte: Arquivo Pessoal (2020).

## Objetivo

Desenvolver um robô de conversação, no qual auxilie os consumidores na busca por uma alimentação saudável, por meio da compreensão dos rótulos alimentares (Figura 2). Disponibilizando por meio do mesmo (Chatbot) informações que sejam acessíveis e de fácil entendimento.

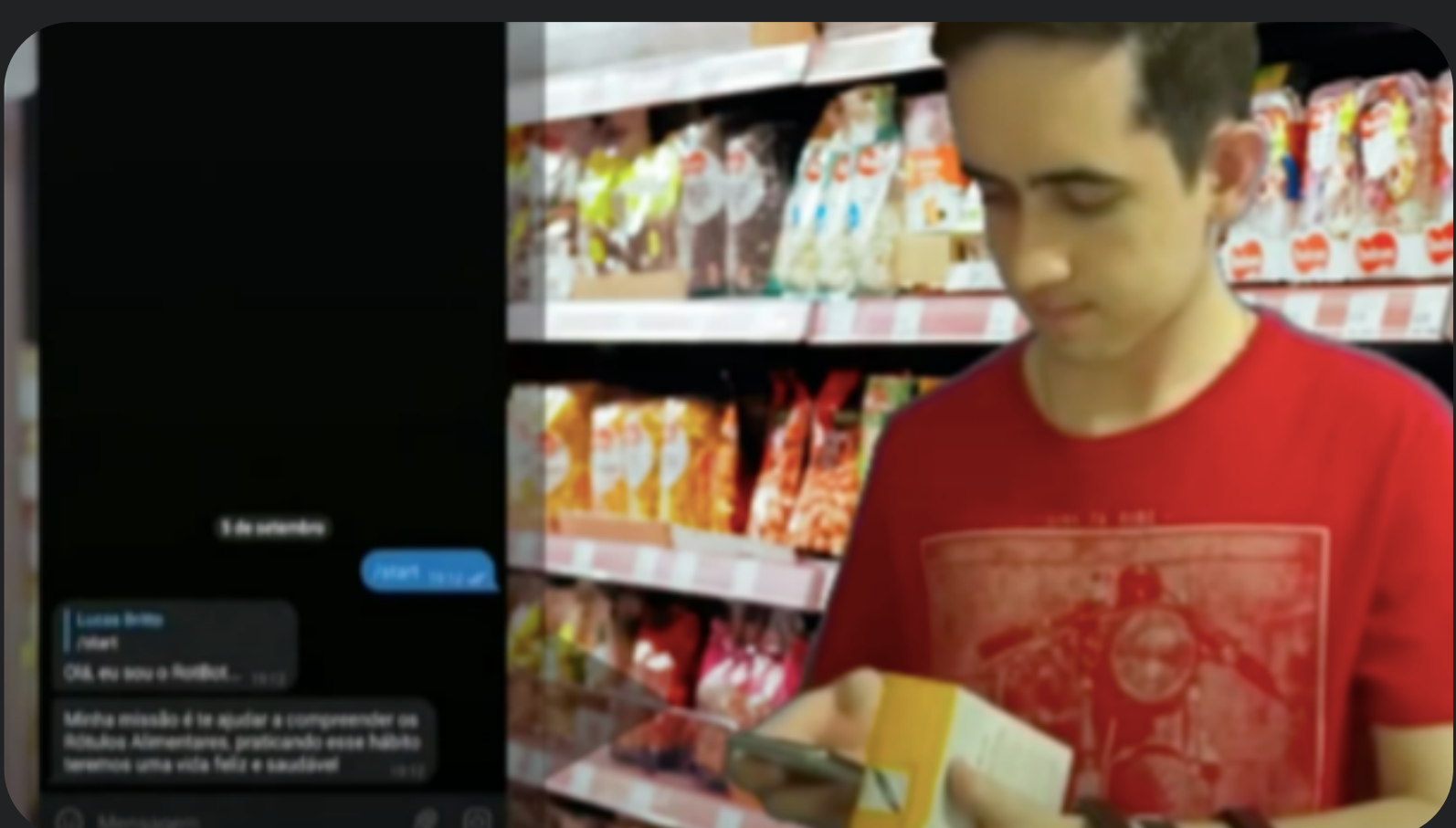
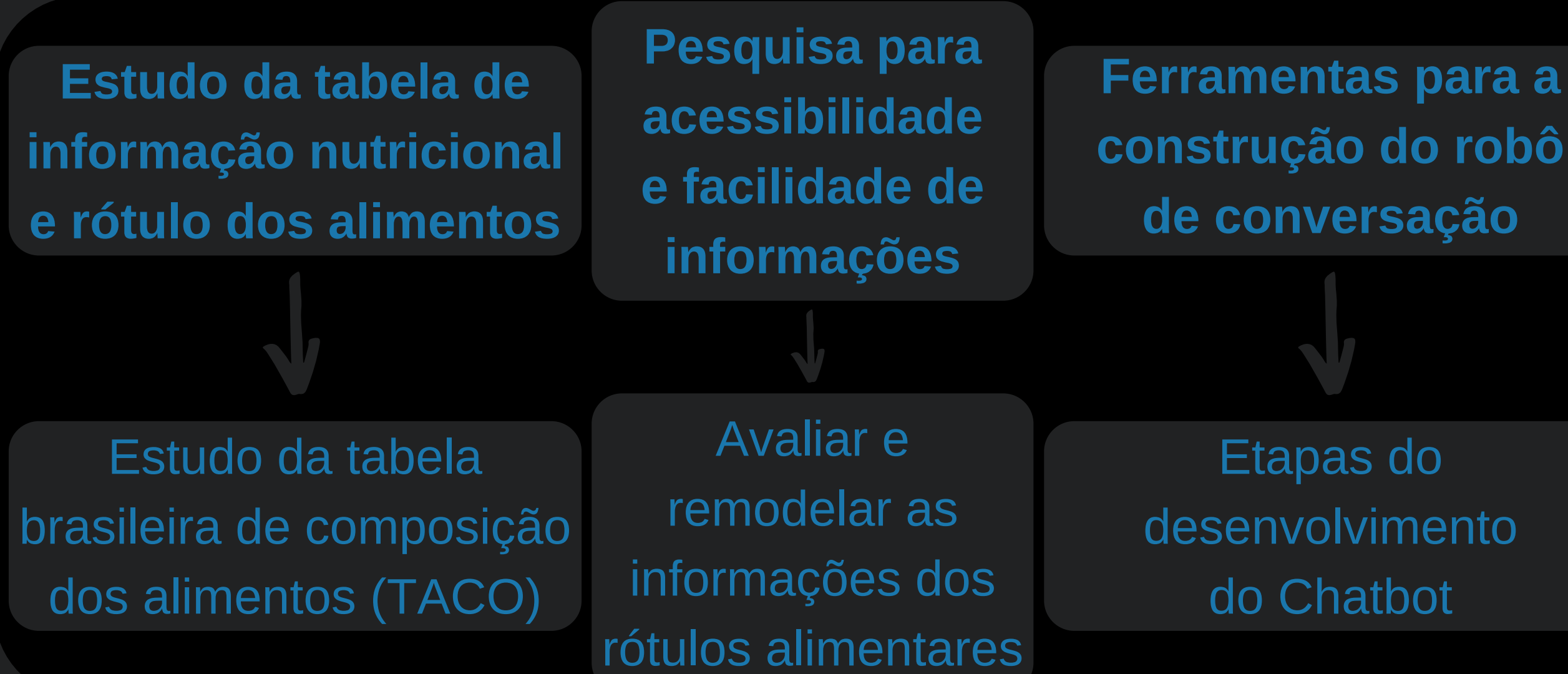


Figura 2. Representação do consumidor utilizando o Chatbot ao realizar suas compras. Fonte: Arquivo Pessoal (2020).

## Metodologia

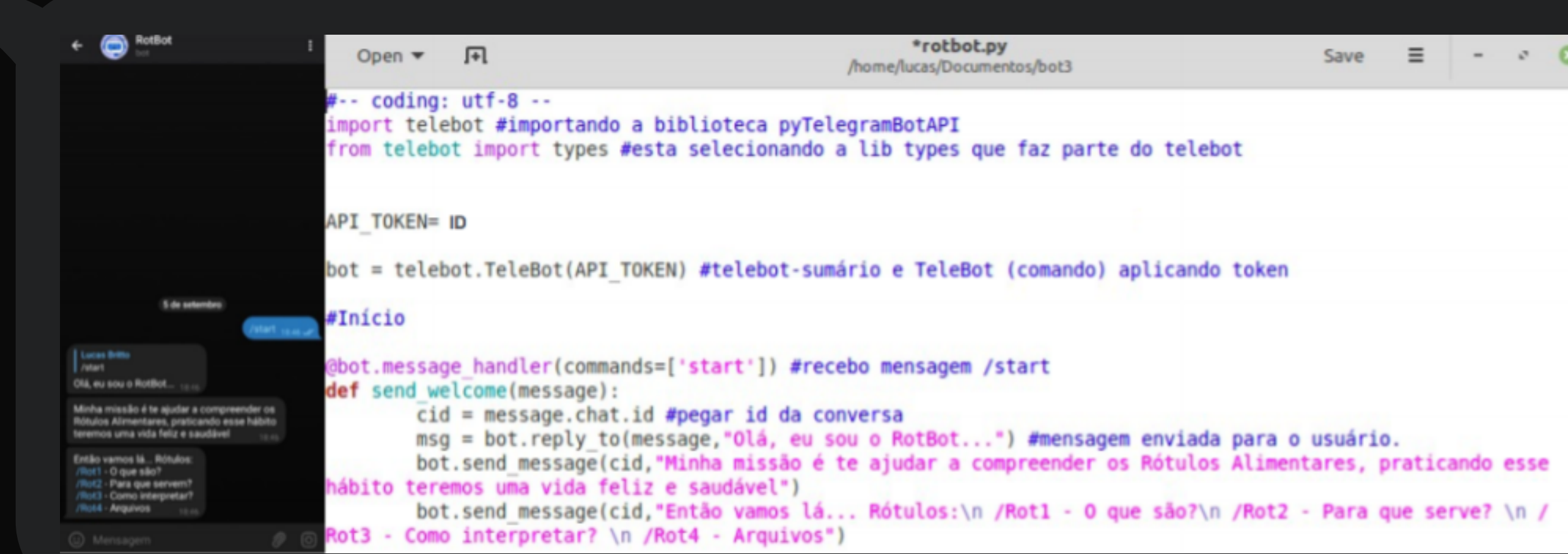
A metodologia foi dividida em três partes:



## Desenvolvimento

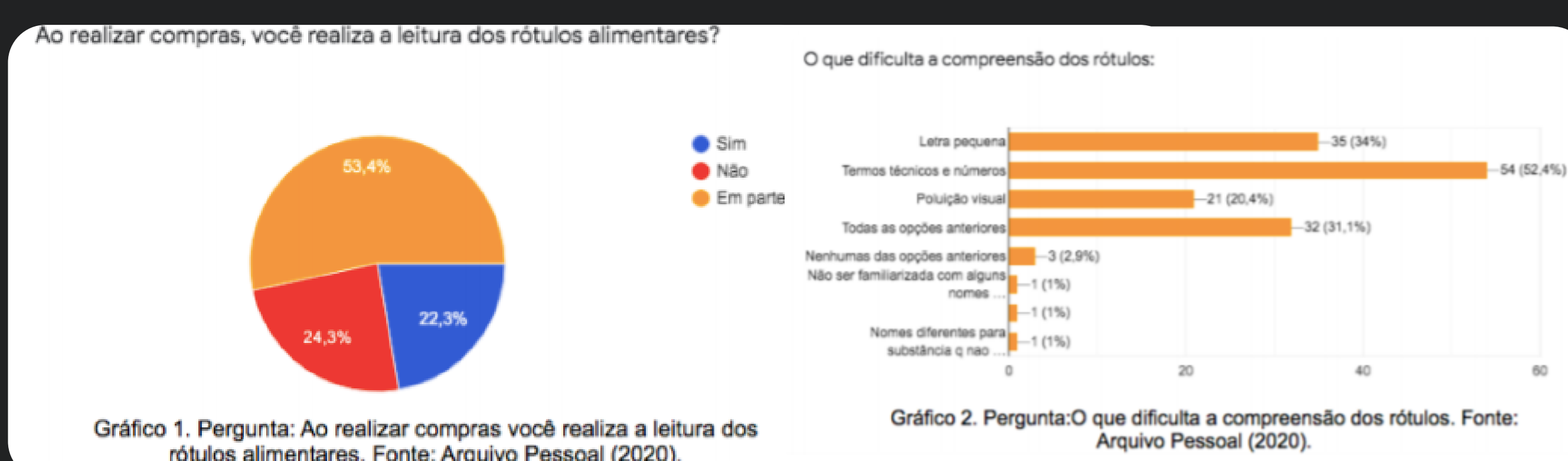
### Chatbot

O desenvolvimento do Chatbot foi dividido em três fases, sendo estas: instalação e configuração; interatividade; e inserção dos dados desenvolvidos. Ao término da primeira fase obteve-se como resultado um fluxo conversacional (Figura 3).



### Levantamento de Dados

Para validar o problema (Dificuldades das pessoas em compreenderem os rótulos alimentares) está sendo realizada uma pesquisa virtual, por meio do Google Forms, onde estão sendo abordadas perguntas relacionadas ao hábito de leitura e a interpretação dos componentes dos rótulos. Entre o dia 04/09/2020 e 25/09/2020 67 pessoas responderam o formulário. O resultado preliminar de algumas perguntas realizadas na pesquisa, por exemplo: se o entrevistado realiza a leitura dos rótulos alimentares (Gráfico 1) e o que dificulta a compreensão dos rótulos (Gráfico 2).



## Conclusão

Espera-se que este projeto seja uma ferramenta na qual dê aos indivíduos mais tempo de vida, para que mais sonhos sejam realizados e mais objetivos sejam alcançados. Cada pessoa que utilizar o ChatBot, e entender a mensagem que ele está transmitindo, e a partir disso, mudar os seus hábitos alimentares, provavelmente terá uma jornada longa, feliz e saudável.

## Referências

- WARDLAW, G. M., SMITH, A. M. Nutrição Contemporânea. 8a ed. AGMF Editora Ltda. Porto Alegre, 2013
- FINOCCHIO, C. P. S., LIMA FILHO, D. O., LIMA, M. F. E. M. Escolha alimentar – o papel da intergeracionalidade. Editora UFMS. Campo Grande-MS, 2015.
- JUBRAN, L. K. Z., COMOLESI, A. R. Estudos dos conceitos de inteligência artificial e o seu uso em chatbot. Disponível em: <<https://cepein.femanet.com.br/BDigital/arqPics/1511420185P697.pdf>>. Acesso em 05.abril.2020.
- FIOCRUZ. FUNDAÇÃO INSTITUTO OSWALDO CRUZ. O conceito de promoção da saúde e os determinantes sociais, Rio de Janeiro, 2010. Disponível em: <<https://agencia.fiocruz.br/o-conceito-de-promo%C3%A7%C3%A3o-dasa%C3%BAde-e-os-determinantes-sociais>>. Acesso: 14.abril.2019.