



CONSTRUÇÃO DO TAMPO DE CARTEIRAS ECOLAR UTILIZANDO FOLHAS SECAS DE ÁRVORES

DISCENTES: Anissa Waleska da Silveira Barbosa
 Talita Grazyele Quinto Macedo
 Prof. Orientador: Erismar Rodrigues da Silva

INTRODUÇÃO / JUSTIFICATIVA

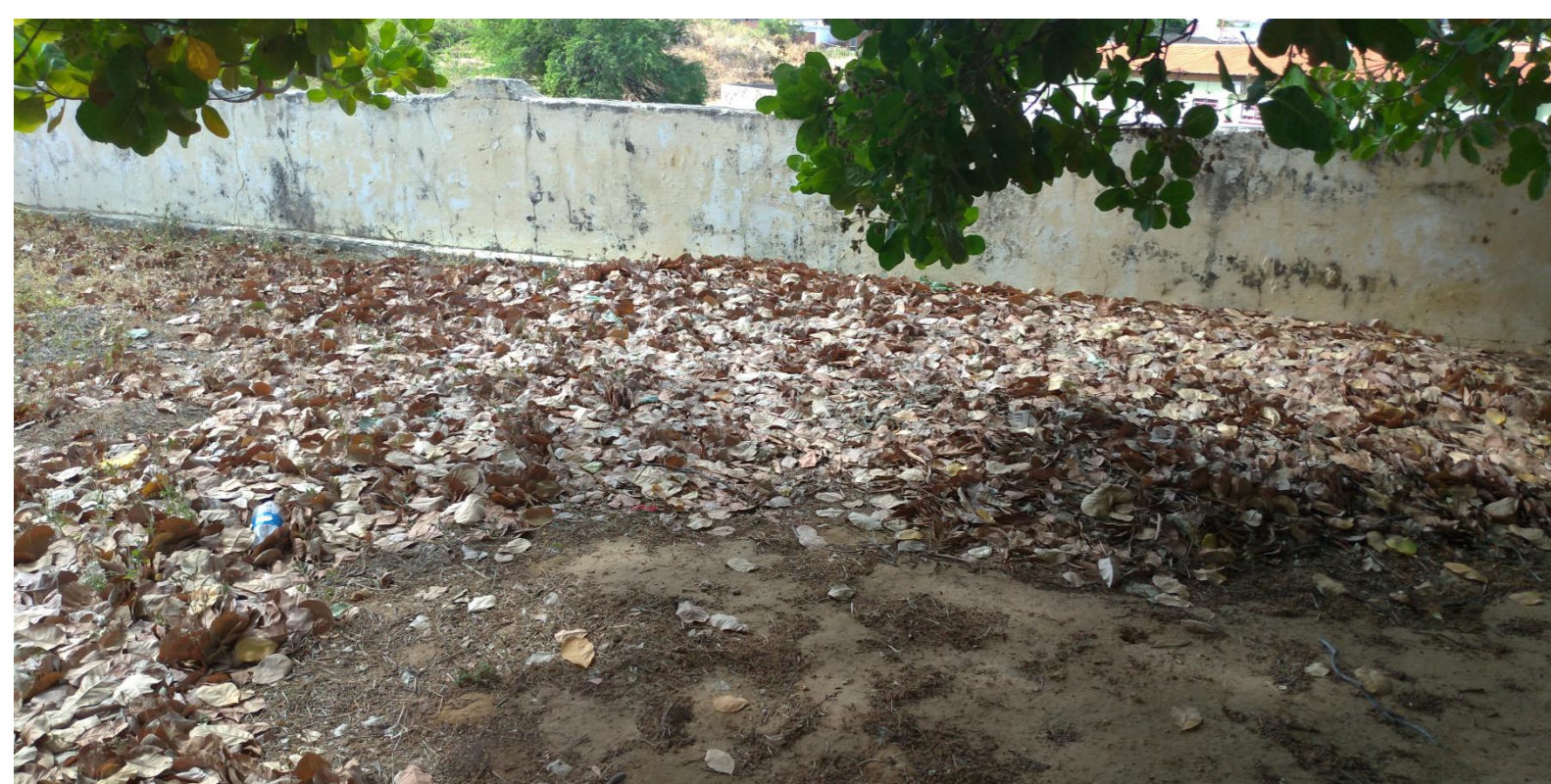
Este trabalho trata-se da reutilização de folhas de árvores secas retiradas do chão da própria escola onde serão moídas e misturadas com diferentes tipos de colas até chegar, ao aglomerado ideal para montarmos o tampo das carteiras, que, além de resolvermos o problema da falta de carteiras, também mostra a importância de construirmos tábuas sem a necessidade de derrubar árvores.

OBJETIVO

- Recuperar as carteiras escolares que se encontram danificadas, utilizando material de baixo custo;
- Aproveitar as folhas secas das arvores, a fim de evitar a poluição do meio ambiente já que eles são geralmente queimados;
- Reconstruir móveis quebrados para serem reutilizado em sala de aula.

METODOLOGIA

Este trabalho foi desenvolvido na Escola Estadual Aristófanes Fernandes, com a coleta de folhas secas (com destino ao lixo), variados tipos de colas, na tentativa de encontrar a melhor (resistência) e mais barata tábua. Fizemos uma forma quadrada, onde colocamos folhas de mangueiras, cajueiros e nim triturados com uma cola que preparamos e colocamos para secar ao sol. Deduzimos que essas folhas endurecessem ao ponto de montarmos uma tábua, seria possível montar o tampo das carteiras quebradas da nossa escola. Após endurecer, pedimos para um marceneiro revestir com a folha de Madeirit fino (semelhantes às que já revestem as carteiras da nossa escola).



Fonte própria: 2022



Fonte própria: 2022



Fonte própria: 2022



Fonte própria: 2022



Fonte própria: 2022



Fonte própria: 2022

RESULTADOS

Comprovamos, que através de um projeto sustentável e renovável como este, a ideia de concerto as carteiras escolares minimizam problemas situações enfrentados no dia-a-dia nas instituições de ensino, possibilitando ainda, que diante da realização desse projeto, obtivemos um maior número de carteiras para serem utilizadas novamente pelos estudantes em sala de aula.



1º experimento
 Fonte: próprio autor



2º experimento
 Fonte: próprio autor



3º experimento
 Fonte: próprio autor



4º experimento
 Fonte: próprio autor



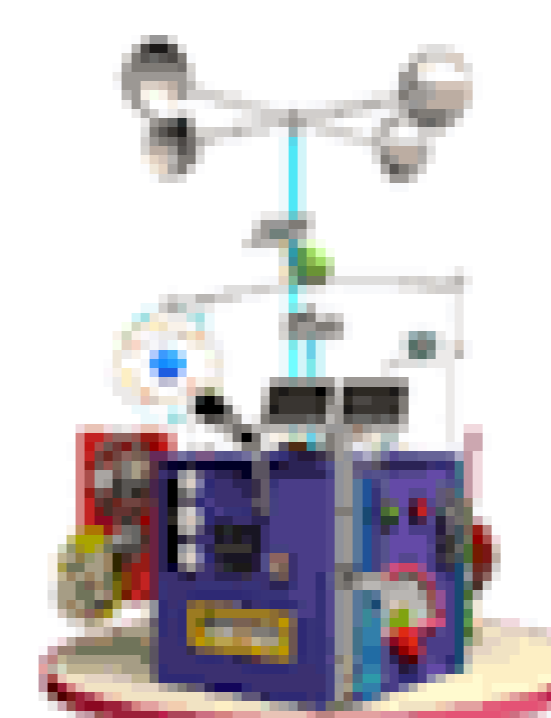
Resultado final
 Fonte: próprio autor

CONCLUSÃO

Concluiu-se, portanto que a reutilização das folhas secas, além de trazer um grande benefício para nossa escola com o conserto das carteiras, gera um ambiente mais agradável para os nossos alunos, facilitando assim a aprendizagem, além de diminuir o acúmulo de lixo no nosso pátio. Também poderá evitar a derrubada de árvores contribuindo assim para o aumento dos recursos naturais do nosso planeta.

REFERÊNCIAS

- FREITAS, Luiz Carlos de. **A baixa produtividade e o desperdício no processo de beneficiamento da madeira: um estudo de caso.** Universidade Federal de Santa Catarina - UFSC. Florianópolis. 2000. Dissertação.
- IBAMA, GEO Brasil 2002. **Perspectivas do Meio Ambiente no Brasil.** Organizado por Thereza Christina Carvalho Santos e João Batista Drummond Câmara. Brasília: Edições IBAMA, 2002.
- HILLIG Éverton; Vania Elisabete Schneider; Eloide Teresa Pavoni, **Geração de resíduos de madeira e derivados da indústria moveleira em função das variáveis de produção,** Universidade de Caxias do Sul, Prod. vol.19 no.2 São Paulo 2009
- CONSUMO SUSTENTÁVEL:** Manual de educação. Brasília: Consumers International/ MMA/ MEC/ IDEC, 2005. 160 p.



criatividade e inovação
FEBRACE



**CIÊNCIA
 PARA TODOS
 NO SEMIÁRIDO
 POTIGUAR**